



GEOMECH 4.0

Geomech 4.0: A evolução do Alinhamento ao Seu Alcance

Transforme a produtividade da sua oficina com a Geomech 4.0, a alinhadora computadorizada que une precisão industrial a um design inteligente e compacto. Desenvolvida para quem busca tecnologia de ponta sem abrir mão de espaço e simplicidade.

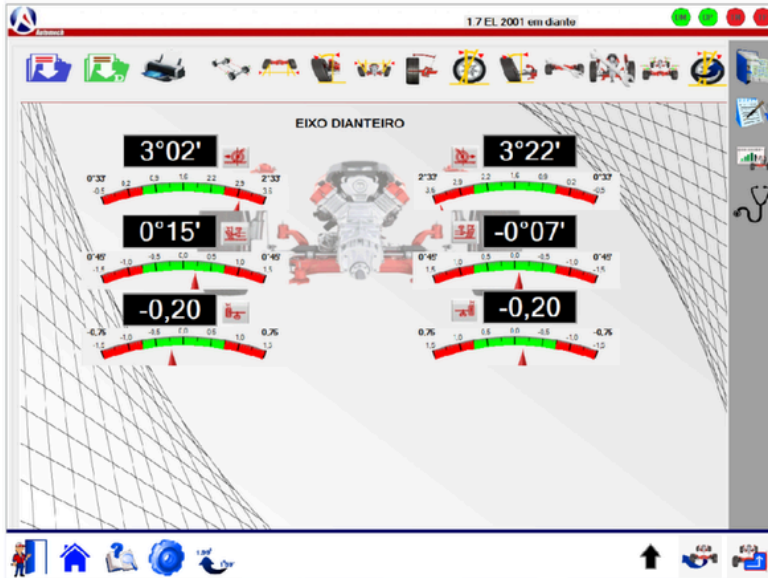
Destaques do Equipamento:

- ▶ **Design Ultra Compacto:** Ideal para oficinas que precisam otimizar cada metro quadrado. Estrutura robusta, porém leve, facilitando a movimentação e instalação.
- ▶ **Interface Intuitiva:** Programa de fácil operação, desenvolvido para que o operador realize o serviço de forma fluida, reduzindo o tempo de treinamento e erros de processo.
- ▶ **Medição em Tempo Real:** Visualize as variações de geometria ao vivo na tela do computador. Ajustes de convergência, divergência e câmbor com atualização instantânea para máxima precisão.
- ▶ **Banco de Dados Atualizado:** Acesso rápido às especificações dos principais veículos do mercado nacional e importado.

DESTAQUES DA TELA DE MEDIÇÃO:

Medição ao Vivo: Leitura instantânea dos ângulos do veículo diretamente na tela do computador, eliminando atrasos e erros de interpretação.

Interface Híbrida Exclusiva: Visualização simultânea através de mostradores digitais (para precisão numérica absoluta) e analógicos (para percepção de movimento).

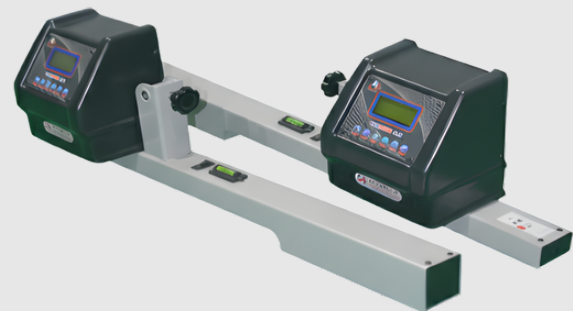


Guia Visual para o Mecânico: O sistema utiliza ponteiros dinâmicos no mostrador analógico que orientam o ajuste físico em tempo real, facilitando o alcance do "ponto ideal" de forma rápida e certa.

Sensores Estruturais: Rigidez que Gera Precisão

Diferente de sensores convencionais, a Geomech 4.0 utiliza **sensores de construção estrutural**. Isso significa que o corpo do sensor é parte integrante da sua estabilidade mecânica, reduzindo vibrações e deformações que poderiam comprometer a leitura.

► **Mancal de Conexão Robusta:** O ponto de união entre o sensor e a garra foi superdimensionado. Esse design garante que o sensor permaneça perfeitamente nivelado e estável durante todo o processo de medição, resultando em dados repetíveis e extremamente confiáveis.



Conectividade Inteligente via Wi-Fi

Liberdade total de movimento dentro da vala ou sobre o elevador. A Geomech 4.0 elimina a confusão de cabos através da **comunicação Wi-Fi de alta velocidade**.

► **Transmissão em Tempo Real:** Os dados são enviados instantaneamente para o PC, permitindo ajustes dinâmicos com feedback visual imediato.



GEOMECH 4.0: TECNOLOGIA E PRECISÃO EM CADA DETALHE

O Geomech 4.0 não é apenas uma máquina de alinhamento, é um ecossistema de alta performance projetado para maximizar a produtividade da sua oficina. Conheça os acessórios que garantem a leitura mais fiel do mercado:

Pratos Deslizantes de Alta Estabilidade

O coração de uma leitura precisa começa na base. Nossos pratos são fabricados em **aço carbono de alta resistência**, garantindo durabilidade extrema sob carga.

► **Diferencial Técnico:** Equipado com **94 esferas**, proporcionando um movimento suave e sem atritos residuais.

► **Resultado:** Maior estabilidade na leitura da geometria, eliminando oscilações e garantindo que o sensor capte a real posição do veículo.

Garras Rápidas com Sistema de Segurança

Agilidade e proteção andam juntas. Nossas garras rápidas foram desenhadas para quem não pode perder tempo.

► **Fixação Ergonômica:** Possui alavanca de acionamento rápido para uma fixação firme e instantânea no pneu.

► **Proteção Ativa:** Acompanha elásticos de segurança com ganchos reforçados, atuando como uma trava extra que evita a queda acidental dos sensores, protegendo seu investimento.

Set-up Ágil: Garras e Alvos Traseiros

Otimize o fluxo de trabalho com um sistema de montagem intuitivo.

► **Instalação Simplificada:** As garras traseiras possuem um design de fácil encaixe, permitindo que o operador prepare o veículo em poucos segundos.

ESPECIFICAÇÕES TÉCNICAS:

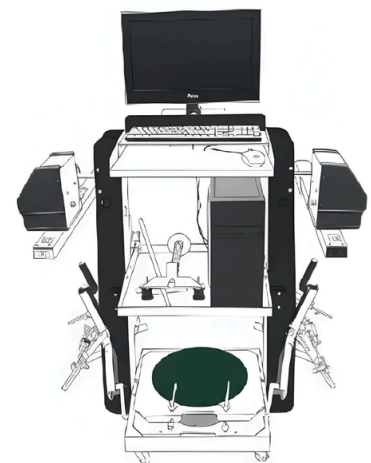
Unidades de Convergência: Milímetros

Unidades de Ângulo: Graus e Minutos, Graus Decimais

Alimentação: 127 ou 220 VCA | 60Hz

Peso bruto: 109kg | **Peso líquido:** 79kg

Diâmetro máximo de Roda: 11" - 24"



ITENS DE SÉRIE:

Rack	Fonte de alimentação 12V	Computador 4G	Tela 20 polegadas	Teclado
Dois pratos giratórios	Duas garras rápidas dianteiras	Duas garras rápidas traseiras		
Dois alvos traseiros	Dois sensores	Trava de freio	Trava de volante	Mouse